

スマートフォンや  
タブレット端末からでも  
利用できます。



自宅等で  
請求データを  
作成

自宅等のパソコンやスマートフォン、タブレッ  
ト端末で納税証明書請求データを作成します。

### オンライン請求

※電子署名及び  
電子証明書の送信が不要!!



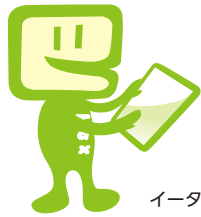
税務署窓口で  
本人確認後に  
受取

窓口で書面により請求する場合と比べ、短い  
時間で受け取れます。(請求日当日の受取を指定さ  
れた場合には、多少お時間をいただくことがあります。)

e-Taxを  
使った

# とても便利な

# 納税証明書のオンライン請求を



イータ君

# ぜひご利用ください!!

メリット  
**1**

## 手数料が 安価です。

1 税目 1年度  
1 枚 370円(通常400円)

メリット  
**2**

## 窓口での 待ち時間が 短縮できます。

イータックス  
**e-Tax**

詳しい手続は裏面をご覧ください。➡



# オンライン請求の手順

納税証明書のオンライン請求に当たっては、e-Tax ホームページ (www.e-tax.nta.go.jp) の e-Tax ソフト (WEB版) または e-Tax ソフト (SP 版) をご利用ください。  
代理人による請求データの送信と税務署窓口での受取も可能です。  
(代理人による受取には委任状が必要となります。)

## 1 自宅等のパソコンやスマートフォン等で納税証明書請求データを作成

e-Taxホームページ (www.e-tax.nta.go.jp) の e-Taxソフト (WEB版) から作成できます。  
メインメニューの「申告・申請・納税」内の「新規作成」から、「納税証明書の交付請求 (署名省略分)」を選択し作成してください。

なお、スマートフォンやタブレット端末をご利用の方は、e-Taxソフト (SP 版) から作成できます。

(右のコードからアクセスしてください。www.e-tax.nta.go.jp/sp/index.html)⇒

(注) e-Taxを初めてご利用になる場合は、開始届出書をオンラインで作成・提出し、利用者識別番号を取得してください。



## 2 オンライン請求

画面表示に従い必要事項を入力し、「送信」をクリック (タップ) してください。

(注) 請求データの送信に電子署名及び電子証明書の添付が不要です。

## 3 税務署窓口で本人確認

税務署窓口で本人であることが確認できる本人確認書類 (運転免許証など) 及び個人に係る請求の場合には番号確認書類 (マイナンバーカードなど) をご提示ください。

代理人による受取には、委任状及び代理人の本人確認書類 (運転免許証など) のほか、個人に係る請求の場合には本人の番号確認書類 (マイナンバーカードなど) の写しが必要です。

なお、本人確認書類の種類により、1枚の提示で足りるものと2枚の提示が必要なものに分かります。

詳しくは国税庁ホームページ (www.nta.go.jp) をご確認ください。

## 4 納税証明書の受取 手数料を納付し、納税証明書を受け取ります。

### 郵送または 電子ファイルで 受け取る場合

本人の電子署名を付与し、電子証明書を添付して送信することで、次の方法により納税証明書を受け取ることができます。

(注) e-Taxソフト (SP 版) では、ご利用になれません。

(注) 電子証明書の取得やICカードリーダライタの購入等の事前準備が必要です。

(注) インターネットバンキングや ATM 等からペイジーを利用して手数料 (郵送の場合は手数料+郵送料) を電子納付する必要があります。

① 郵送で書面受取 (別途郵送料がかかります。)

② e-Taxで電子納税証明書 (電子ファイル) をダウンロード (ダウンロードした電子ファイルは有効期間内であれば何度でもお使いいただけます。)(注) あらかじめ、提出先に電子納税証明書 (電子ファイル) の提出が可能か確認してください。

### e-Tax の 利用可能時間

月曜日～金曜日の8時30分～24時 (祝日等及び12月29日～1月3日を除きます。)  
5月、8月、11月の最後の土曜日及び日曜日の8時30分～24時

※利用可能時間については、メンテナンス作業等により変更する場合や、時期により延長する場合がありますので、事前に e-Tax ホームページでご確認ください。

e-Tax ホームページ [www.e-tax.nta.go.jp](http://www.e-tax.nta.go.jp)

イータックス

検索

利用開始の手続、利用可能時間、パソコンの推奨環境、e-Tax ソフトの操作方法、よくある質問 (Q&A) など、e-Tax に関する最新の情報について e-Tax ホームページで詳しくお知らせしておりますのでご覧ください。

e-コクセイ

e-Tax の操作に関する質問は「e-Tax・作成コーナーヘルプデスク」(TEL.0570-01-5901) へお問い合わせください。  
ヘルプデスクの受付時間は、月曜日～金曜日 9時～17時 (祝日等及び12月29日～1月3日を除きます。) です。

