

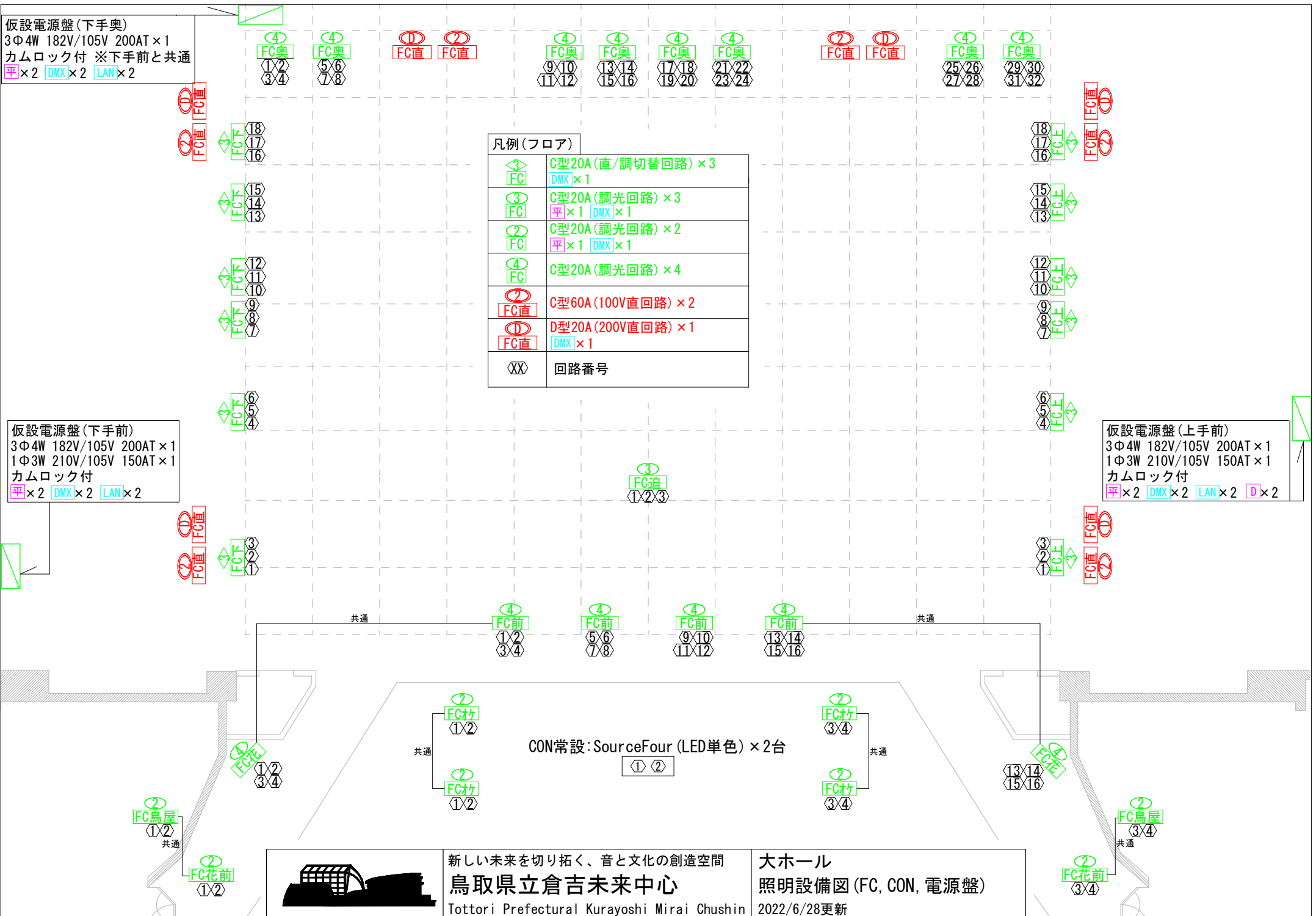
仮設電源盤(下手奥)
 3Φ4W 182V/105V 200AT×1
 カムロック付 ※下手前と共通
 平×2 DMX×2 LAN×2

仮設電源盤(下手前)
 3Φ4W 182V/105V 200AT×1
 1Φ3W 210V/105V 150AT×1
 カムロック付
 平×2 DMX×2 LAN×2

仮設電源盤(上手前)
 3Φ4W 182V/105V 200AT×1
 1Φ3W 210V/105V 150AT×1
 カムロック付
 平×2 DMX×2 LAN×2 D×2

凡例(フロア)

③ FC	C型20A(直/調切替回路)×3 DMX×1
③ FC	C型20A(調光回路)×3 平×1 DMX×1
② FC	C型20A(調光回路)×2 平×1 DMX×1
④ FC	C型20A(調光回路)×4
② FC直	C型60A(100V直回路)×2
① FC直	D型20A(200V直回路)×1 DMX×1
XX	回路番号



新しい未来を切り拓く、音と文化の創造空間
鳥取県立倉吉未来中心
 Tottori Prefectural Kurayoshi Mirai Chushin

大ホール
 照明設備図 (FC, CON, 電源盤)
 2022/6/28更新

ボタン38(ホリゾン幕)
ボタン38(バック幕)
ボタン37
ボタン36
ボタン35
ボタン34

LH:LED(5ch) × 16台

UH:LED(5ch) × 16台

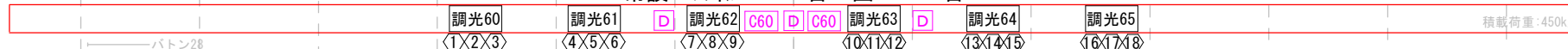
ボタン38(袖幕)
ボタン32(一文字幕6)
ボタン31
ボタン30
ボタン29

4SUS常設: フレネル1Kw × 8台 凸1Kw × 8台

※は片側の回路数

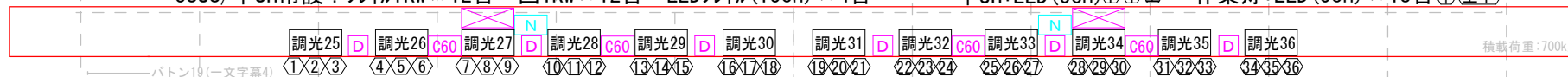
凡例	
	マルチコンセント盤 (平×4、DMX×1、LAN×1)
	調光器
	200V直コネクタ(D型20A)
	100V直コネクタ(接地2P15A)
	100V直コネクタ(C型30A)
	100V直コネクタ(C型60A)
	DMXノード
	DMX(OUT)

回路数 調光器	()は可搬型調光器で使用していない回路							
	1SUS	2SUS	3SUS	4SUS	客SUS	※TL	※GL	UH
	12	12	12	6	4	2	-	-
	6	6	6	3	-	-	2	-
	2	2	4	2	2	2	2	2
	24 (12)	24 (12)	24 (12)	12 (6)	12 (8)	4 (2)	5	-
	4	4	4	2	-	-	4	-
	2	2	2	2	2	1	1	-
	2	2	3	2	2	1	1	1



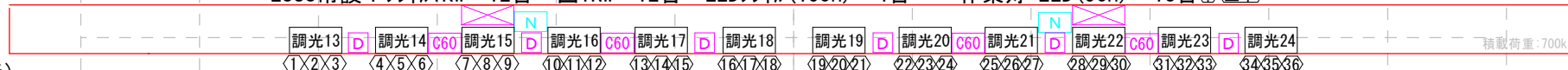
ボタン28
ボタン27
ボタン26
ボタン25(中ホリゾン幕)
ボタン24(中割幕3)
ボタン23(一文字幕5)
ボタン22
ボタン21
ボタン20

3SUS/中UH常設: フレネル1Kw × 12台 凸1Kw × 12台 LEDフレネル(15ch) × 4台 中UH:LED(5ch) 作業灯:LED(5ch) × 18台



ボタン19(一文字幕4)
ボタン18
ボタン17
ボタン16
ボタン15(中割幕2)
ボタン14(一文字幕3)
ボタン13
ボタン12

2SUS常設: フレネル1Kw × 12台 凸1Kw × 12台 LEDフレネル(15ch) × 4台 作業灯:LED(5ch) × 18台

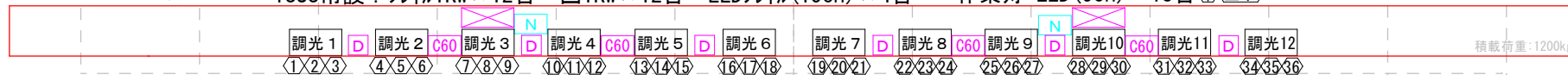


GAL(下手)

- 平×2 DMX×1
- C30×5 LAN×1
- C60×4 N×1
- D×2

ボタン11(一文字幕2)
ボタン10
ボタン9
ボタン8
ボタン7(中割幕1)
ボタン6(一文字幕1)
ボタン5
ボタン4

1SUS常設: フレネル1Kw × 12台 凸1Kw × 12台 LEDフレネル(15ch) × 4台 作業灯:LED(5ch) × 18台



TL下:凸1Kw × 6台

- 平×2
- C30×2
- LAN×1
- N×1

ボタン3(袖幕)
ボタン2(暗転幕)
オペラカーテン
ボタン1

GAL(上手)

- 平×2 DMX×1
- C30×5 LAN×1
- C60×4 N×1
- D×2

TL上:凸1Kw × 6台

- 平×2
- C30×2
- LAN×1
- N×1



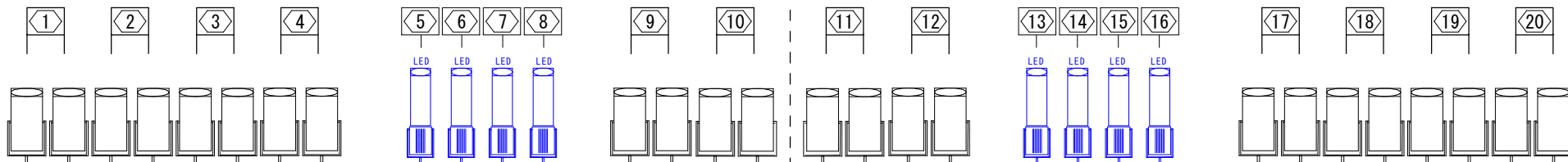
客SUS常設:ムビングライト×2



新しい未来を切り拓く、音と文化の創造空間
鳥取県立倉吉未来中心
Tottori Prefectural Kurayoshi Mirai Chushin

大ホール
照明設備図(SUS, UH, TL, 客SUS)
2022/9/7修正

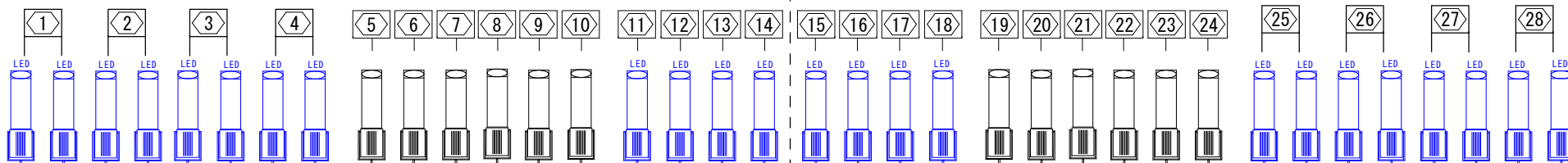
1 C L



(10インチ) 凸1.5Kw×24台
 (6インチ) カッターLED(単色)×8台
 ※LEXPART PROFILE L (ADB)
 (アイリス付)

平×4 N×2
 C30×4 LAN×2
 ※上下電源盤の合計

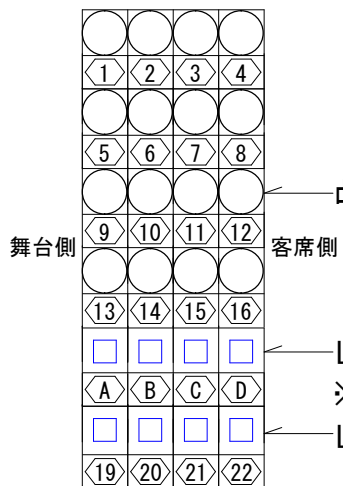
2 C L



(8インチ) カッター2Kw×12台
 (6インチ) カッターLED(単色)×24台
 ※LEXPART PROFILE L (ADB)

平×4 N×2
 C30×4 LAN×2
 ※上下電源盤の合計

FS下手

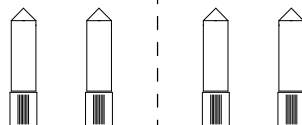


凸1Kw4台×4列

LEDツースフォー(カラー)×4台
 ※Sourcefour LED series2 Lustr (ETC)

LEDツースフォー(単色)×4台

P I N



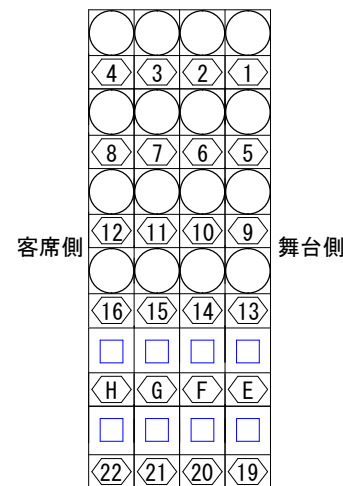
3Kwセノンピン×4台

LEDツースフォー(カラー) (DMX2)		A	B	C	D	E	F	G	H
W/R		201	207	213	219	225	231	237	243
G		202	208	214	220	226	232	238	244
B		203	209	215	221	227	233	239	245

客席				
1列	2列	3列	4列	5列
480	481	482	483	484
6列	7列	8列	9列	10列
485	486	487	488	489
庇	1階	2階		
	490	491	492	493
	附室	附室前		
	494	495		

※ファイバ - 496~500

FS上手



空回路
 17 18

平×2 N×1
 D×2 LAN×2
 C30×10(2)

空回路
 17 18

平×2 N×1
 D×2 LAN×2
 C30×10(2)



新しい未来を切り拓く、音と文化の創造空間
鳥取県立倉吉未来中心
 Tottori Prefectural Kurayoshi Mirai Chushin

大ホール
 照明設備図 (CL, FR, 客席DL)
 2022/9/7更新