

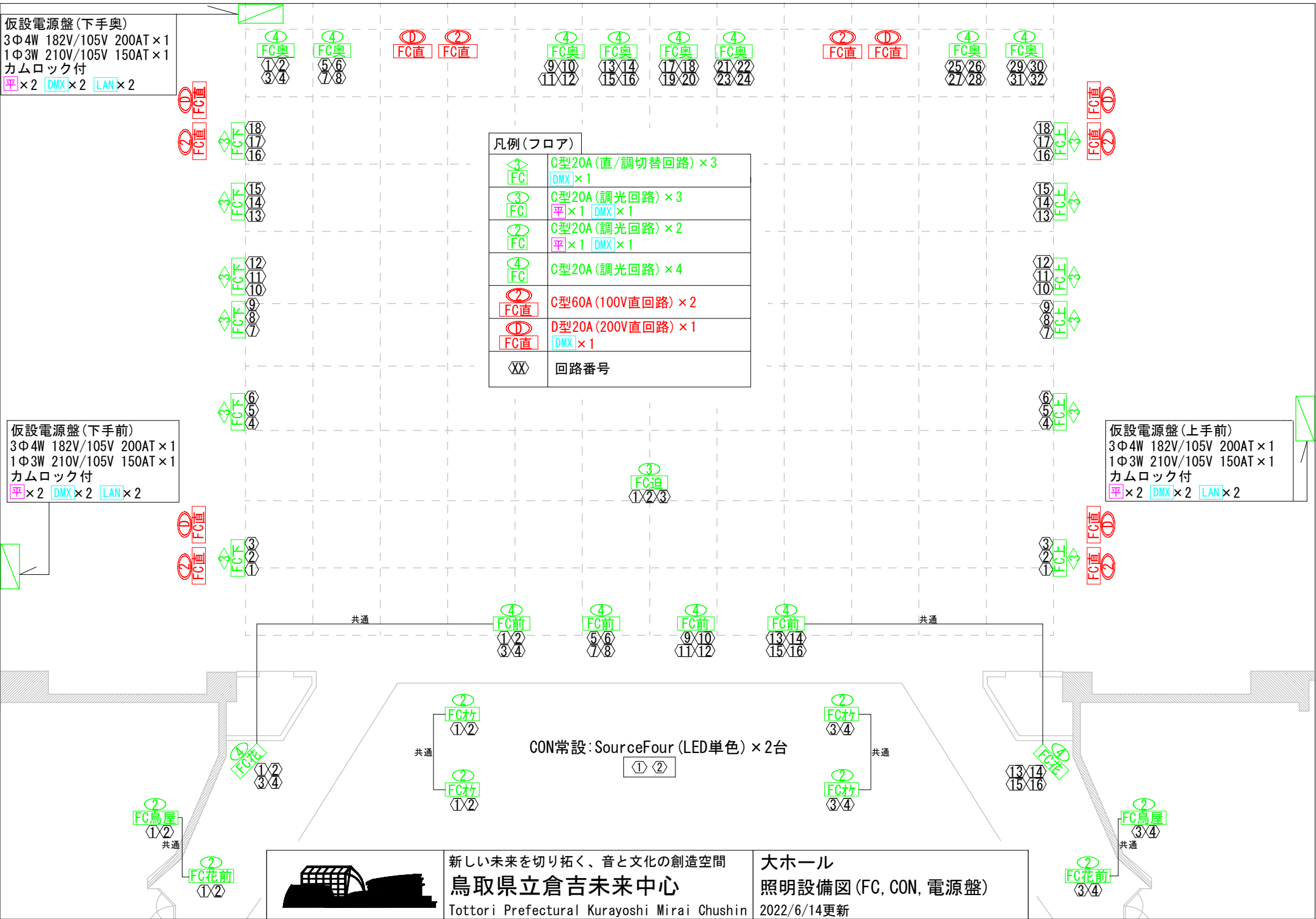
仮設電源盤 (下手奥)
 3Φ4W 182V/105V 200AT×1
 1Φ3W 210V/105V 150AT×1
 カムロック付
 平×2 DMX×2 LAN×2

仮設電源盤 (下手前)
 3Φ4W 182V/105V 200AT×1
 1Φ3W 210V/105V 150AT×1
 カムロック付
 平×2 DMX×2 LAN×2

仮設電源盤 (上手前)
 3Φ4W 182V/105V 200AT×1
 1Φ3W 210V/105V 150AT×1
 カムロック付
 平×2 DMX×2 LAN×2

凡例 (フロア)

| | |
|--|-------------------------------|
| | C型20A (直/調切替回路) × 3 DMX×1 |
| | C型20A (調光回路) × 3 平×1 DMX×1 |
| | C型20A (調光回路) × 2 平×1 DMX×1 |
| | C型20A (調光回路) × 4 |
| | C型60A (100V直回路) × 2 |
| | D型20A (200V直回路) × 1 DMX×1 |
| | 回路番号 |



新しい未来を切り拓く、音と文化の創造空間
鳥取県立倉吉未来中心
 Tottori Prefectural Kurayoshi Mirai Chushin

大ホール
 照明設備図 (FC, CON, 電源盤)
 2022/6/14更新

ボタン38(ホリゾン幕)
ボタン38(バック幕)
ボタン37
ボタン36
ボタン35
ボタン34

LH:LED(5ch) × 16台

UH:LED(5ch) × 16台

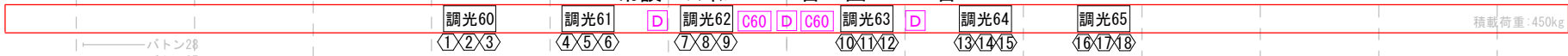
ボタン38(袖幕)
ボタン32(一文字幕6)
ボタン31
ボタン30
ボタン29

4SUS常設: フレネル1Kw × 8台 凸1Kw × 8台

※は片側の回路数

| 凡例 | |
|----|-----------------------------|
| | マルチコンセント盤 (平×4、DMX×1、LAN×1) |
| | 調光器 |
| | 200V直コネクタ(D型20A) |
| | 100V直コネクタ(接地2P15A) |
| | 100V直コネクタ(C型30A) |
| | 100V直コネクタ(C型60A) |
| | DMXノード |
| | DMX(OUT) |

| 回路数 | ○は可搬型調光器で使用していない回路 | | | | | | | |
|-----|--------------------|------------|------------|-----------|-----------|----------|-----|----|
| | 1SUS | 2SUS | 3SUS | 4SUS | 客SUS | ※TL | ※GL | UH |
| 調光器 | 12 | 12 | 12 | 6 | 4 | 2 | - | - |
| | 6 | 6 | 6 | 3 | - | - | 2 | - |
| | 2 | 2 | 4 | 2 | 2 | 2 | 2 | 2 |
| | 24 (12) | 24 (12) | 24 (12) | 12 (6) | 12 (8) | 4 (2) | 5 | - |
| | 4 | 4 | 4 | 2 | - | - | 4 | - |
| | 2 | 2 | 2 | 2 | 2 | 1 | 1 | - |
| | 2 | 2 | 3 | 2 | 2 | 1 | 1 | 1 |



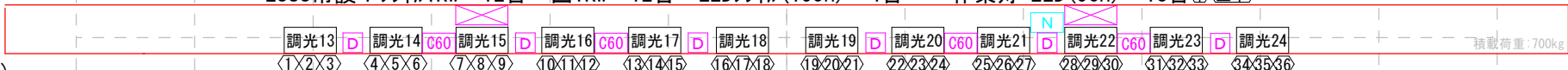
ボタン28
ボタン27
ボタン26
ボタン25(中ホリゾン幕)
ボタン24(中割幕3)
ボタン23(一文字幕5)
ボタン22
ボタン21
ボタン20

3SUS/中UH常設: フレネル1Kw × 12台 凸1Kw × 12台 LEDフレネル(15ch) × 4台 中UH:LED(5ch) 作業灯:LED(5ch) × 18台



ボタン19(一文字幕4)
ボタン18
ボタン17
ボタン16
ボタン15(中割幕2)
ボタン14(一文字幕3)
ボタン13
ボタン12

2SUS常設: フレネル1Kw × 12台 凸1Kw × 12台 LEDフレネル(15ch) × 4台 作業灯:LED(5ch) × 18台

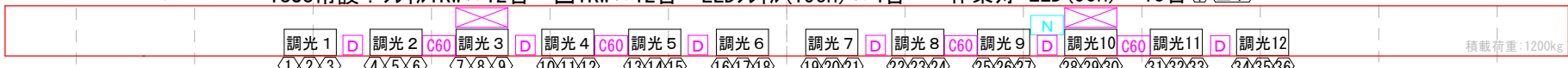


GAL(下手)

- 平×2 DMX×1
- C30×5 LAN×1
- C60×4 N×1
- D×2

ボタン11(一文字幕2)
ボタン10
ボタン9
ボタン8
ボタン7(中割幕1)
ボタン6(一文字幕1)
ボタン5
ボタン4

1SUS常設: フレネル1Kw × 12台 凸1Kw × 12台 LEDフレネル(15ch) × 4台 作業灯:LED(5ch) × 18台



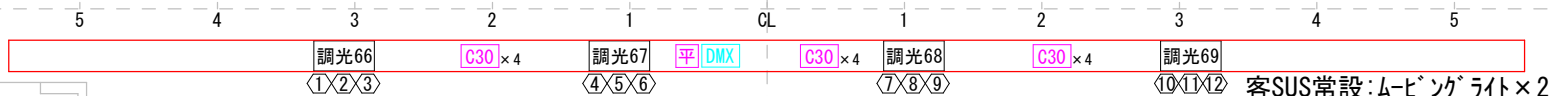
GAL(上手)

- 平×2 DMX×1
- C30×5 LAN×1
- C60×4 N×1
- D×2

TL下:凸1Kw × 6台

- 平×2 調光70
- C30×2 調光71
- LAN×1

ボタン3(袖幕)
ボタン2(暗転幕)
オペラカーテン
ボタン1



TL上:凸1Kw × 6台

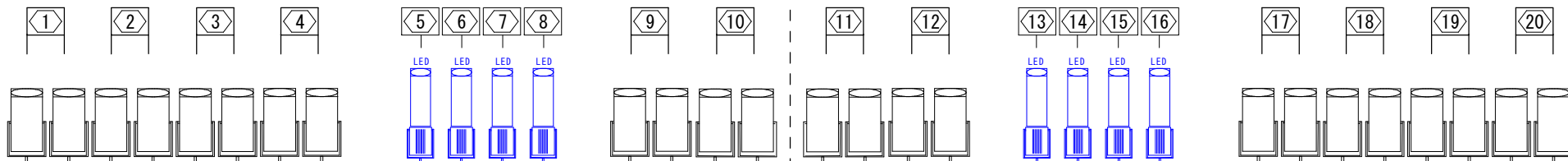
- 調光72 平×2
- 調光73 C30×2
- LAN×1
- N×1



新しい未来を切り拓く、音と文化の創造空間
鳥取県立倉吉未来中心
Tottori Prefectural Kurayoshi Mirai Chushin

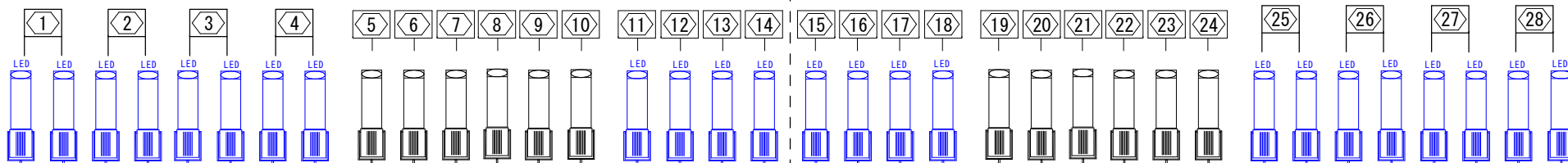
大ホール
照明設備図(SUS, UH, TL, 客SUS)
2022/6/19修正

1 C L



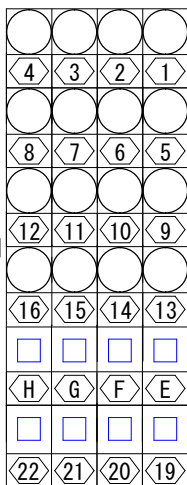
(10インチ) 凸1.5Kw × 24台
 (6インチ) カッターLED(単色) × 8台
 ※LEXPART PROFILE L (ADB)

2 C L



(8インチ) カッター2Kw × 12台
 (6インチ) カッターLED(単色) × 24台
 ※LEXPART PROFILE L (ADB)

FS下手



客席側

舞台側

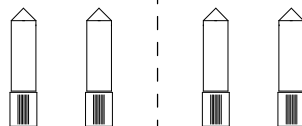
凸1Kw4台 × 4列

LEDツースポーター(カラー) × 4台
 ※Sourcefour LED series2 Lustr (ETC)

LEDツースポーター(単色) × 4台
 ※LED coloursource spot (ETC)

空回路
 18 17

P I N



3Kwセノンピン × 4台

| LEDツースポーター(カラー) (DMX2) | | | | | | | | |
|------------------------|-----|-----|-----|-----|-----|-----|-----|-----|
| | A | B | C | D | E | F | G | H |
| W/R | 201 | 207 | 213 | 219 | 225 | 231 | 237 | 243 |
| G | 202 | 208 | 214 | 220 | 226 | 232 | 238 | 244 |
| B | 203 | 209 | 215 | 221 | 227 | 233 | 239 | 245 |

FS上手



舞台側

客席側

| 客席 | | | | | |
|-----|-----|-----|-----|-----|-----|
| 1列 | 2列 | 3列 | 4列 | 5列 | |
| 480 | 481 | 482 | 483 | 484 | |
| 485 | 486 | 487 | 488 | 489 | |
| 庇 | | 1階 | | 2階 | |
| | | 490 | 491 | 492 | 493 |
| | | 附室 | | 附室前 | |
| | | 494 | | 495 | |

※ファイバ - 496~500

空回路
 17 18



新しい未来を切り拓く、音と文化の創造空間
鳥取県立倉吉未来中心
 Tottori Prefectural Kurayoshi Mirai Chushin

大ホール
 照明設備図 (CL, FR, 客席DL)
 2022/6/14更新