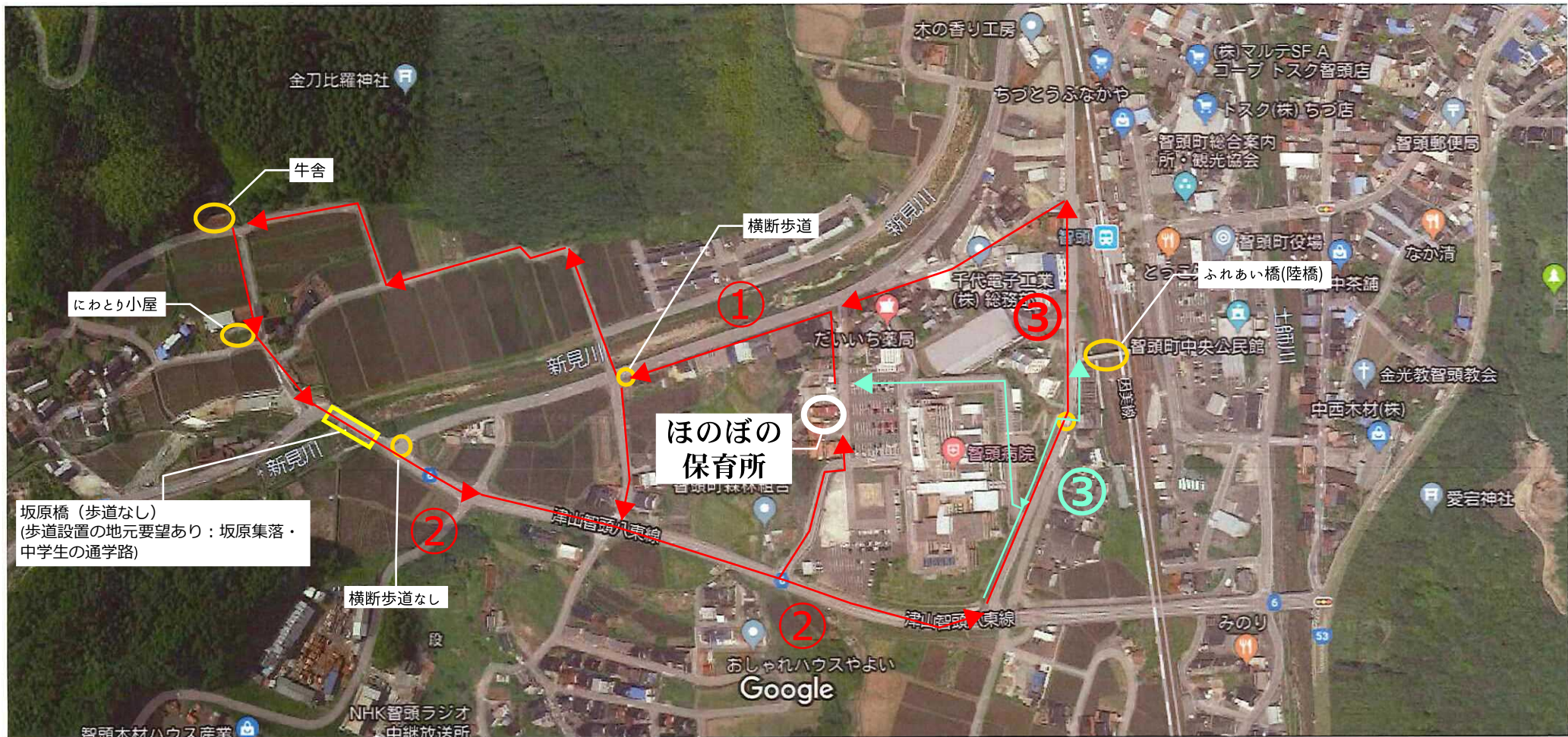


未就学児が集団で移動する経路の合同点検【智頭病院ほのぼの保育所 周辺】

← 保育所より抽出された危険箇所を含む経路

← 合同点検の結果、変更を検討する経路



【現状・保育所の所見】

- ① 町道(坂原・錦橋線)
⇒ 歩道は整備されているがガードレールがない。小学生の通学路でもある。
- ② 県道(津山智頭八東線)
⇒ 坂原橋に歩道がない。
⇒ 町道坂原錦橋線との交差点に横断歩道がない。
⇒ 交通量が多い上に見通しが悪い。ガードレールがない。
- ③ 町道(智頭駅裏線)
⇒ 歩道と車道の境目に縁石が整備されているが、ガードレールがない。
⇒ JR・智頭急行の車両を見学して、坂原・錦橋線を通り保育所へ帰る。

【協議・確認結果】

- ① 町道(坂原・錦橋線)
⇒ 歩道の幅員が広く視界もよい。危険要因は少ない。
- ② 県道(津山智頭八東線)
⇒ 坂原橋への歩道設置、交差点への横断歩道設置を要望する。
⇒ 交通量が多いが歩道も整備され、見通しもよい。散歩コースの変更を検討。
- ③ 町道(智頭駅裏線)
⇒ 交通量は少ないが、JRの陸橋から先に歩道がない。
⇒ 散歩コースを変更(陸橋からUターンし、保育所へ戻るルートへ)